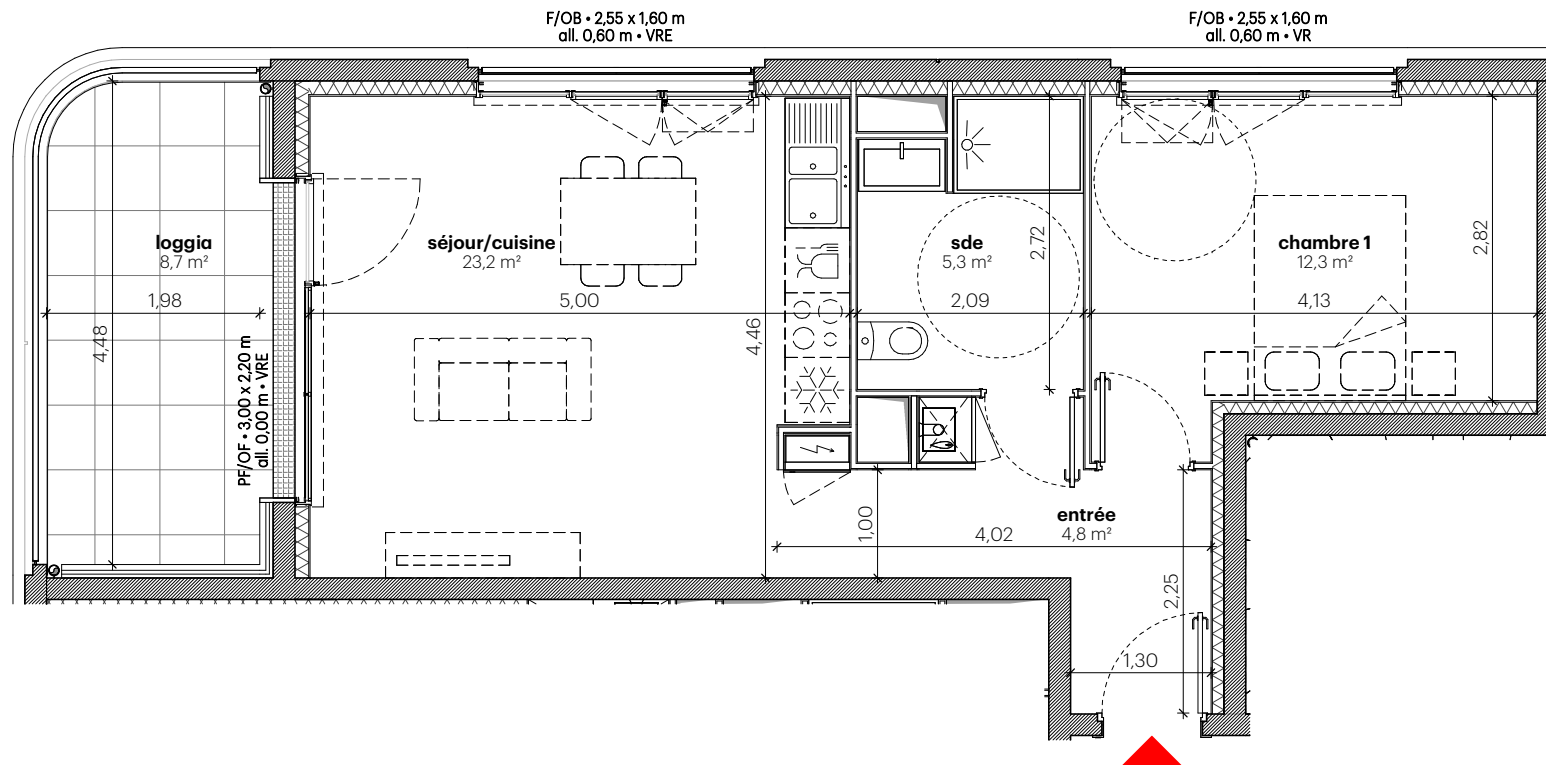


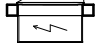
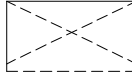







# masséna



## légende :

<b>F</b> fenêtre	<b>VR</b> volet roulant	 poteau bois	 chaudière gaz	 tableau électrique	 placard
<b>PF</b> porte-fenêtre	<b>VRE</b> volet roulant électrique	 poteau béton	 ballon d'eau chaude	 gaine technique	
<b>OF</b> ouverture à la française	<b>all.</b> allège	 banquette évacuation	<b>BEC</b> cloison démontable		
<b>OB</b> ouverture oscillo-battante	<b>hsp</b> hauteur sous plafond/poutre	 soffite / faux plafond			

**nota :** En fonction des nécessités techniques de la réalisation, des modifications sont susceptibles d'être apportées à ce plan qui ne revêt, avant d'être annexé à l'acte authentique de vente, qu'un caractère informatif. Les surfaces indiquées sont approximatives. Les faux-plafonds, soffites, retombées et gaines sont susceptibles d'évoluer en situation, en nombre et en dimensions. La végétalisation n'est pas contractuelle. Les éléments de mobilier (meubles et plans de travail) ne sont placés qu'à titre indicatif. Les accès aux terrasses et prolongements extérieurs peuvent comporter un surbot ou une hauteur de marche à franchir.

## SCCV Masséna

10 rue de Bel Air  
44000 NANTES



20 rue Masséna, 76600 Le Havre



plan de repérage



## plan du logement 205

logement : **205** niveau : **R+2** type : **T2**

### surface habitable

entrée	<b>4,8 m²</b>
séjour/cuisine	<b>23,2 m²</b>
chambre 1	<b>12,3 m²</b>
sde	<b>5,3 m²</b>
	<b>45,6 m²</b>

### surface annexe

loggia	<b>8,7 m²</b>
	<b>8,7 m²</b>

**nota :** La surface des placards est incluse dans celle des pièces attenantes.

échelle (format A4) : 1/70  
date du plan : 10.02.2023

**urbanmakers**